

# LIEGEWAGEN

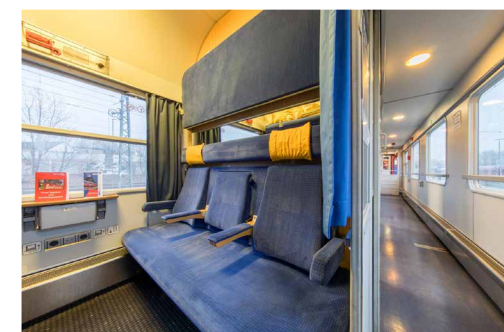
Bauart 248.1/3 / Bvcmz

## TECHNISCHE INFORMATIONEN:

<b>Länge über Puffer:</b>	26 400 mm
<b>Wagenkastenlänge:</b>	26 100 mm
<b>Wagenkastenbreite:</b>	2 825 mm
<b>Höhe über Schienenoberkante:</b>	4 050 mm
<b>Drehzapfenabstand:</b>	19 000 mm
<b>Achsstand:</b>	21 500 mm
<b>Achsstand im Drehgestell:</b>	2 500 mm
<b>Drehgestellbauart:</b>	Minden-Deutz 365
<b>Leergewicht:</b>	44 t
<b>Höchstgeschwindigkeit:</b>	160 km/h
<b>Sitzplätze 1./2. Klasse:</b>	-/60 (davon 50 Liegeplätze)
<b>Abteile:</b>	10 Abteile 2. Klasse; 1 Begleiterabteil
<b>Klimatisierung:</b>	Klimaanlage plus Schiebefenster
<b>Toiletten:</b>	2, geschlossenes System
<b>Waschräume:</b>	3
<b>Dienstraum:</b>	ja
<b>Bremsbauart:</b>	<R> KE-GPR-Mg (D) [ep] [NBÜ]
<b>Bremsgewichte:</b>	<R> 75 t, R 70 t, P 52 t, G 41 t
<b>Heizungsbauart:</b>	Whzes/Klimaes
<b>Energieversorgung:</b>	Zentrale Energieversorgung aus der Zugsammelschiene
<b>Batterien:</b>	24 V, 385 Ah
<b>Baujahre(e):</b>	1996
<b>Hersteller:</b>	PFA Weiden



**RdC**  
DEUTSCHLAND



## SONSTIGE INFORMATIONEN:

Die Wagen sind international nach RIC-Standard einsetzbar und mit 1000V, 1500V und 3000V Bahnstromsystemen kompatibel. Alle Abteile verfügen über zwei Steckdosen. WLAN zusätzlich bestellbar.

## UNSERE FLOTTE:

56 80 50 - 71 001-7	Bvcmz	248.1
56 80 50 - 71 002-5	Bvcmz	248.1
56 80 50 - 71 003-3	Bvcmz	248.1
56 80 50 - 71 004-1	Bvcmz	248.1
56 80 50 - 71 213-8	Bvcmz	248.3
56 80 50 - 71 220-3	Bvcmz	248.3

56 80 50 - 71 222-9	Bvcmz	248.3
61 80 50 - 71 100-0	Bvcmz	248.1
61 80 50 - 71 109-1	Bvcmz	248.1
61 80 50 - 71 112-5	Bvcmz	248.1
61 80 50 - 71 120-8	Bvcmz	248.1
61 80 50 - 71 121-6	Bvcmz	248.1